



LÉONARD DE VINCI ET L'ANATOMIE LA MÉCANIQUE DE LA VIE

UNE EXPOSITION PROPOSÉE PAR LE CHÂTEAU DU CLOS LUCÉ –
PARC LEONARDO DA VINCI



SURFACE REQUISE

Jusqu'à 300m² modulables



DURÉE DE LOCATION CONSEILLÉE

6 mois et plus



LANGUES

Français / Anglais

SYNOPSIS

L'exposition révèle l'une des faces les moins connues de Léonard de Vinci : celle de l'anatomiste. De 1487 jusqu'à son départ pour la France en 1516, il consacre des années à l'étude méthodique du corps humain, soulevant les chairs de son scalpel, strate après strate, pour en restituer la mécanique avec une précision stupéfiante. Ses planches anatomiques — conservées à la Royal Collection de Windsor — anticipent avec cinq siècles d'avance les images du scanner et de l'IRM. L'exposition confronte ces dessins à l'imagerie médicale contemporaine pour révéler Léonard en véritable pionnier de l'anatomie scientifique, avant même André Vésale.

COMMISSARIAT SCIENTIFIQUE

Sous la Direction du Château du Clos Lucé.

Pascal Brioist, professeur d'Histoire moderne, Université de Tours / CESR. Dominique Le Nen, professeur au CHU de Brest. Domenico Laurenza, professeur associé en Histoire de l'Art, Université de Cagliari. François Saint Bris, Président du Château du Clos Lucé.

PUBLIC CIBLE

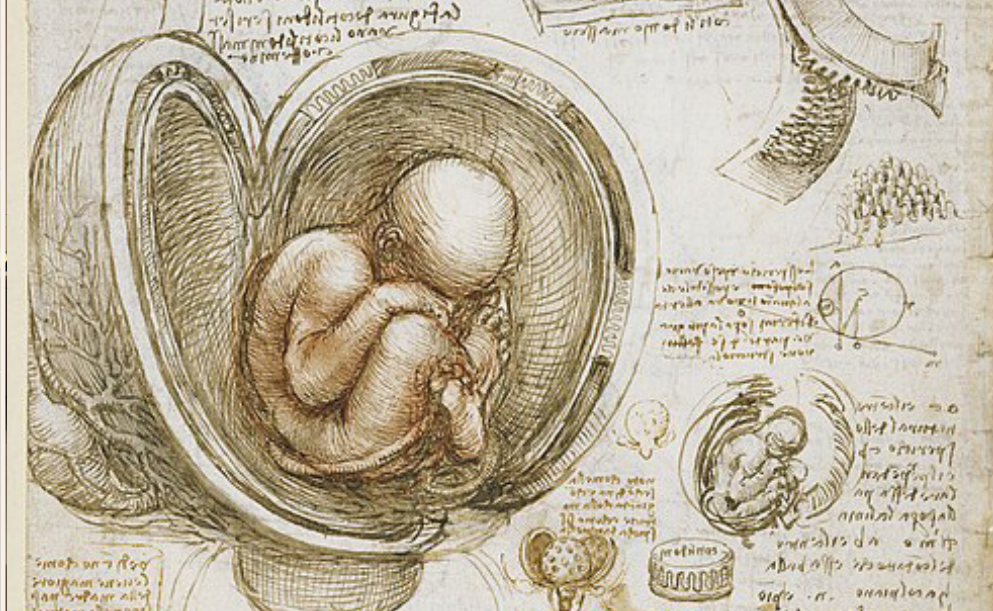
Tout public, familles, scolaires (SVT, arts, histoire — collège à université). Amateurs de sciences et de médecine.

PARCOURS / THÉMATIQUES

8 sections : 1. Introduction — 2. L'héritage anatomique — 3. La méthode de Léonard (dissection par couches et en coupes) — 4. Le système osseux — 5. La mécanique de l'homme (muscles, tendons, articulations) — 6. Les organes vitaux (cœur, poumons, appareil digestif) — 7. La vie (fœtus, système reproductif) — 8. Léonard et la médecine d'aujourd'hui.

ÉLÉMENTS DE L'EXPOSITION

- Fac-similés des planches anatomiques de Léonard (Royal Collection, Windsor)
- Maquettes anatomiques (squelettes, organes)
- Salle de dissection reconstituée avec mobilier et instruments d'époque
- Vidéos 3D animées et animations interactives
- Panneaux pédagogiques bilingues FR/EN



EXIGENCES D'ESPACE

Hauteur sous plafond : À déterminer en fonction des œuvres retenues — Stockage caisses vides : 50m²

EXIGENCES DE SÉCURITÉ

Personnel de surveillance sur place durant les heures d'ouverture / Alarmes

ÉCLAIRAGE ET ALIMENTATION

Éclairage : à la charge du lieu d'accueil — Besoin en spots à définir selon scénographie — 8 points électriques nécessaires

TRANSPORT ET ASSURANCE

Chargement et déchargement assurés par l'équipe technique du Clos Lucé. Transport et assurance pendant l'itinérance à la charge du lieu d'accueil, selon les modalités habituelles des expositions itinérantes.

DURÉE D'INSTALLATION

7 jours de montage. 4 jours de démontage.

INCLUS

- Accompagnement communication
- Support technique montage/démontage
- Gestion du chargement / déchargement du transport A/R
- Contrat de location
- Formation médiateur
- Support boutique culturelle
- Mise en relation avec conférenciers

OPTIONS SUPPLÉMENTAIRES

Scénographie, contenus pédagogiques, cimaises, kit marketing/communication
