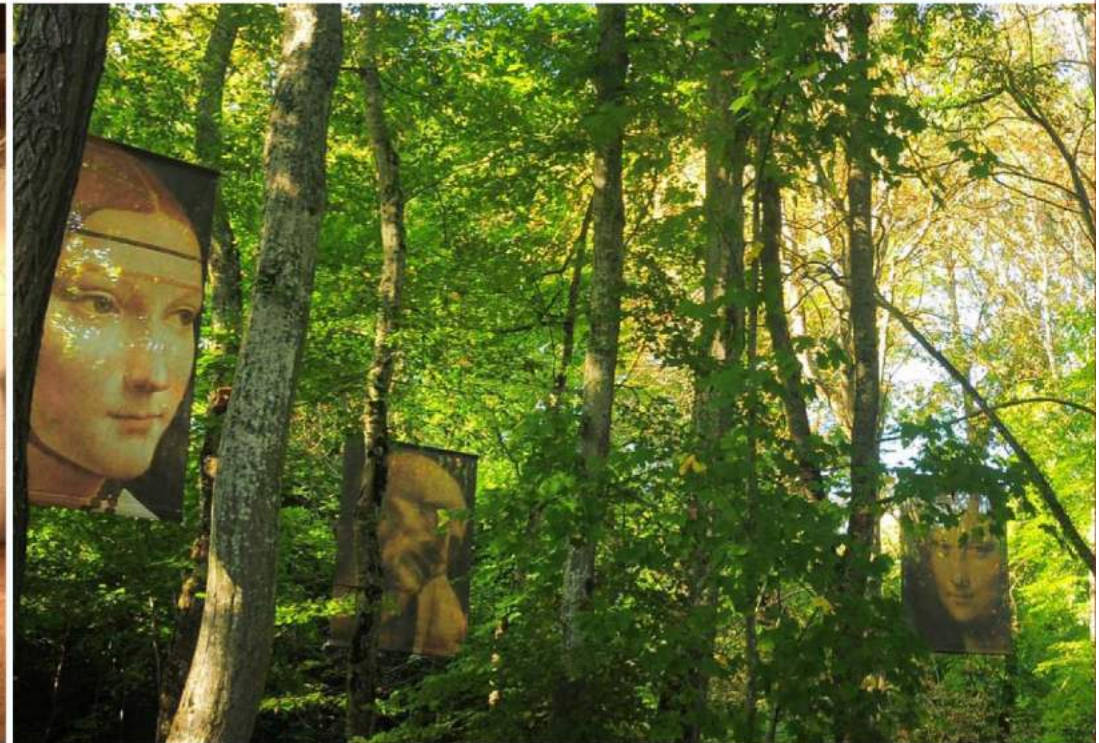




Château du Clos Lucé - Parc Leonardo da Vinci







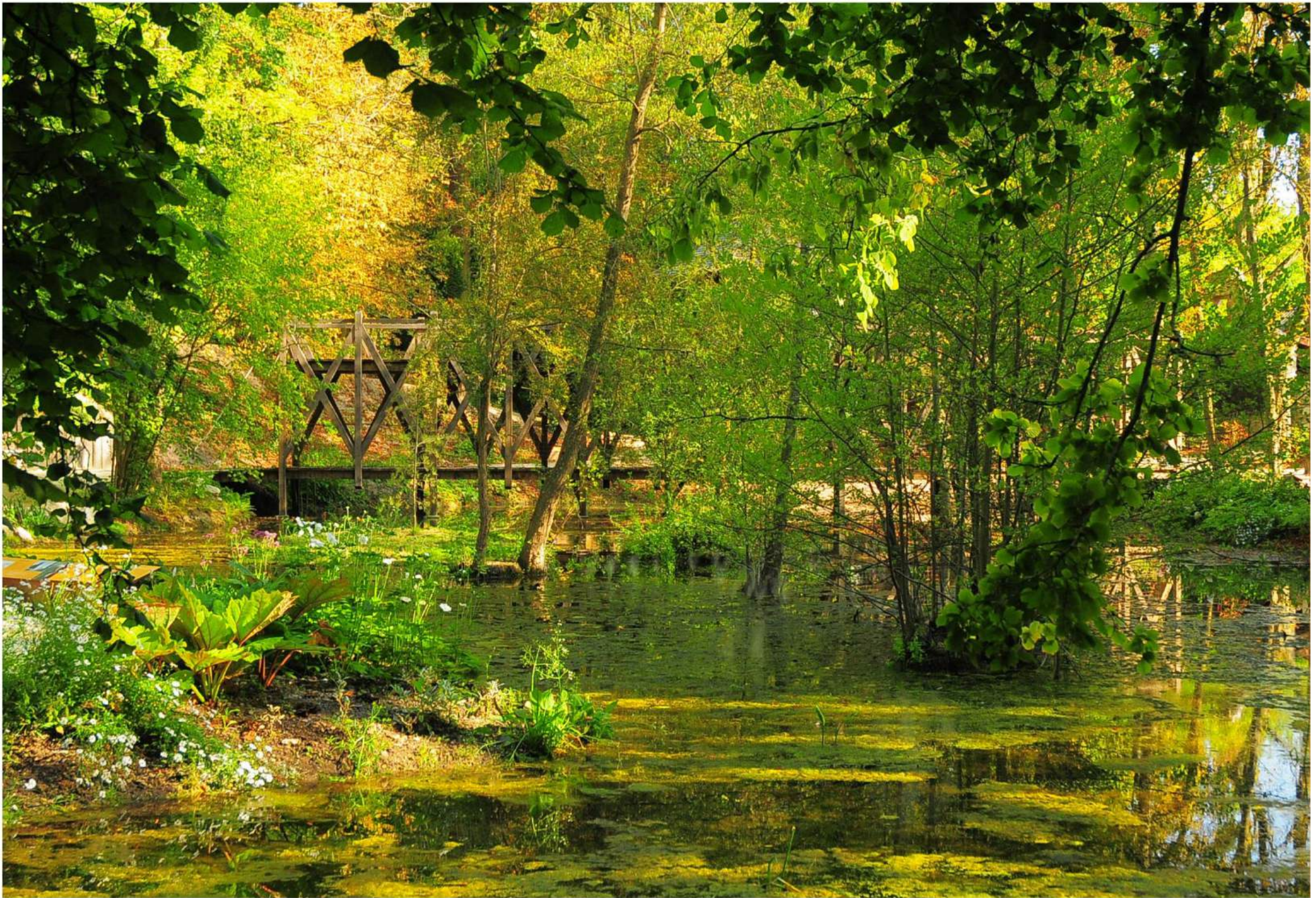
Zamek Clos Lucé Siedziba Leonarda da Vinci

To w zamku Clos Lucé, na zaproszenie Franciszka I, Leonardo da Vinci mieszkał przez trzy ostatnie lata swego życia i poświęcał się finalizacji swoich wynalazków. Kreatywny i pełen natchnienia, pracował jako inżynier, architekt i nawet jako reżyser, organizując dla dworu wspaniałe uroczystości.

W swojej rezydencji znajdującej się w odległości 400 metrów od zamku królewskiego, sporządził plany modelowego zamku w Romorantin dla Franciszka I i zaprojektował schody o podwójnej spirali zbudowane w zamku w Chambord.

Zamek Clos Lucé jest dziś parkiem kultury pozwalającym poznać i zrozumieć wszechświaty włoskiego Mistrza.







Codzienne życie Leonarda da Vinci, 40 z jego legendarnych wynalazków

Zamek Clos Lucé, będący od dwóch wieków posiadłością rodziny Saint Bris, prezentuje całość pomysłów Leonarda da Vinci. Można tu zobaczyć jego pokój i pokój Małgorzaty z Nawarry (całkowicie odrestaurowane), jego kuchnię, salę narad, kaplicę z freskami namalowanymi przez jego uczniów, jak też 40 z jego wynalazków w dziedzinie inżynierii wojskowej, urbanistyki, mechaniki, latających maszyn i hydrauliki.

6 nowych animacji **3D** pozwala zrozumieć funkcjonowanie wynalazków Leonarda.

Park Leonarda da Vinci - ścieżka krajobrazowa śladami Leonarda da Vinci

W trakcie spaceru inicjacyjnego, zwiedzający odkrywają źródła inspiracji Leonarda da Vinci. Dzięki 20 ruchomym maszynom naturalnej wielkości i 40 olbrzymim płótnom przedstawiającym fragmenty obrazów Leonarda da Vinci, zwiedzający znajduje się w centrum inspiracji Leonarda.

«Ogród Leonarda»: przystuchiwanie się przyrodzie

Po raz pierwszy, w naturalnym obiekcie pejzażowym, zamek Clos Lucé nadaje życia rysunkom botanicznym, badaniom geologicznym i hydrodynamicznym oraz pejzażom Leonarda da Vinci. Dwupiętrowy most, wymyślony przez Mistrza i zrealizowany przez czeladników (les Compagnons du Devoir), jest zaproszeniem do spaceru wśród pejzaży, roślin i kaskad, które sam tu podziwiał.

The three masterpieces brought by Leonardo da Vinci at the Château du Clos Lucé : La Joconde, le Saint Jean Baptiste, la Sainte Anne



1516-1519

Leonardo da Vinci

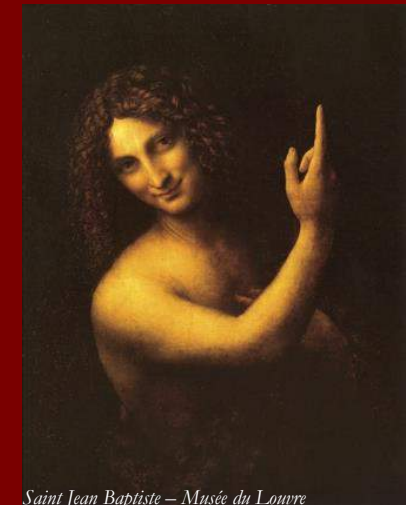
at the
Château du Clos Lucé
His last residence in Amboise

Mona Liza gości z uśmiechem w Clos Lucé

Jesienią 1516 roku Leonardo da Vinci przyjmuje zaproszenie króla i w wieku 64 lat przekracza Alpy na ośle z kilkoma swoimi uczniami, a wśród nich Franceskiem Melzi i Batistą de Villanis, jego wiernym sługą mediolańskim. Leonardo przywiózł z Rzymu, w swoich skórzanych torbach, trzy swoje ulubione obrazy i wszystkie swoje notatniki oraz szkice, które świadczą o bogactwie i różnorodności jego dzieła.

Według obserwacji sekretarza Kardynała d'Aragon odwiedzającego Clos Lucé, był tam "obraz pewnej damy z Florencji namalowanej w naturalny sposób na życzenie zmarłego Julienu de Medicis". Wykonany między 1503 i 1514 rokiem, obraz ten ilustruje słynne sfumato (technika zacierania konturów) Leonarda da Vinci.

Dwoma pozostałymi obrazami są Matka Boska z Dzieciątkiem i ze Świętą Anną oraz Święty Jan-Chrzciel, których malowanie Leonardo dokończył w zamku Clos Lucé.



Saint Jean Baptiste – Musée du Louvre



La Joconde – Musée du Louvre



Sainte Anne, la Vierge et l'Enfant – Musée du Louvre

Dwie stałe ekspozycje nie do pominięcia

EKSPOZYCJA «LEONARDO DA VINCI - INŻYNIER»

Inspirując się swoją lekturą, badaniami dokonanymi przez inżynierów ze Sieny i tradycją naukową oraz techniczną sięgającą średniowiecza i starożytności, Leonardo jest zdolny usystematyzować wiedzę i dokonać innowacji poprzez moc swojej pomysłowości. Pięćdziesiąt makiet wykonanych na podstawie rysunków Leonarda da Vinci ilustruje jego różne talenty inżyniera: aeronautyki, maszyn przemysłowych, inżynierii morskiej, instrumentów pomiarowych, mechanizmów, inżynierii lądowej, architektury, inżynierii wojskowej. Pozwalają one zrozumieć, kim naprawdę był Leonardo da Vinci, zarazem malarz, inżynier lądowy i wojskowy, dworzanin, ale także ciekawy i zainspirowany, niezłomny obserwator przyrody.



EKSPOZYCJA «LEONARDO DA VINCI I FRANCJA» 10 lat fascynującej więzi między trzema królami Francji i Leonardem da Vinci

Ekspozycja inscenizuje wynik badań, prac i poszukiwań dotyczących okresu mediolańskiego w latach 1507-1513 i francuskiego 1516-1519. Wyjątkowa więź Leonarda z Francją, utrzymywana przez trzech królów, Karola VIII, Ludwika XII i Franciszka I – nie zapominając decydującej roli Ludwika Sabaudzkiej - jest jednym z fundamentów Renesansu w Dolinie Loary. W roku 2013, nowe unikatowe elementy wzbogaciły ekspozycję i kolekcje.

Replika Dawida i Goliata jest zaprezentowana w sali poświęconej rysunkom koni wykonanych przez Leonarda da Vinci. Odlana między 1430 a 1432 rokiem przez Donatella, jest ona uznawana jako pierwszy duży odlew z brązu od czasów starożytności. Wśród nowości jest również obecna mechaniczna interpretacja automatu lwa wykonana według rękopisów Leonarda da Vinci¹. Ten unikatowy eksponat, który wymagał 3 000 godzin pracy składa się z elementów mechanicznych z kutego żelaza, wyciętych piłą i obrobionych pilnikiem.

Nie należy również pominąć dawnego wydania Traktatu o Malarstwie Leonarda da Vinci, pierwszej francuskiej edycji in folio. Zapiski Leonarda da Vinci zostały opublikowane dopiero wiek po jego śmierci. Dwujęzyczna edycja francusko-włoska tego dzieła została wydana po raz pierwszy w Paryżu w 1651 roku.



Practical information

Château du Clos Lucé - Parc Leonardo da Vinci
37400 Amboise - France
Tel.: +33 (0)2 47 57 00 73 - Fax: +33 (0)2 47 57 62 88
Email: infos@vinci-closluce.com - www.vinci-closluce.com

Location

In the centre of the town of Amboise, 400 metres from the Château Royal d'Amboise.
- 25 km from Tours (20 minutes)
- 10 km from Chenonceau

Opening dates

The Château du Clos Lucé - Parc Leonardo da Vinci is open all day every day all year round (except 25 December and 1 January). The landscaped walk is open fully in high season only, from March to November.

Opening hours

Closing of the castle and the park one hour after the ticket office.

January: 10am - 5pm	July – August: 9am - 7pm
February – March: 9am - 6pm	September – October: 9am - 6pm
April – June: 9am - 6pm	November – December: 9am - 5pm

Getting there

- ☛ **By road:** Paris-Amboise via the Autoroute Aquitaine A10 (exit Château-Renault-Amboise).
210 km, 2 hrs 15
- ☛ **By rail:** Paris-Tours-St Pierre des Corps, 1 hour by TGV (the station is 20 km from Le Clos Lucé, with connections by rail or road) or Paris-Amboise direct in 2 hours (Amboise station is 2 km from Le Clos Lucé)
- ☛ **By air:** airports at Amboise-Dierre (15 km) and Tours (25 km)



www.vinci-closluce.com