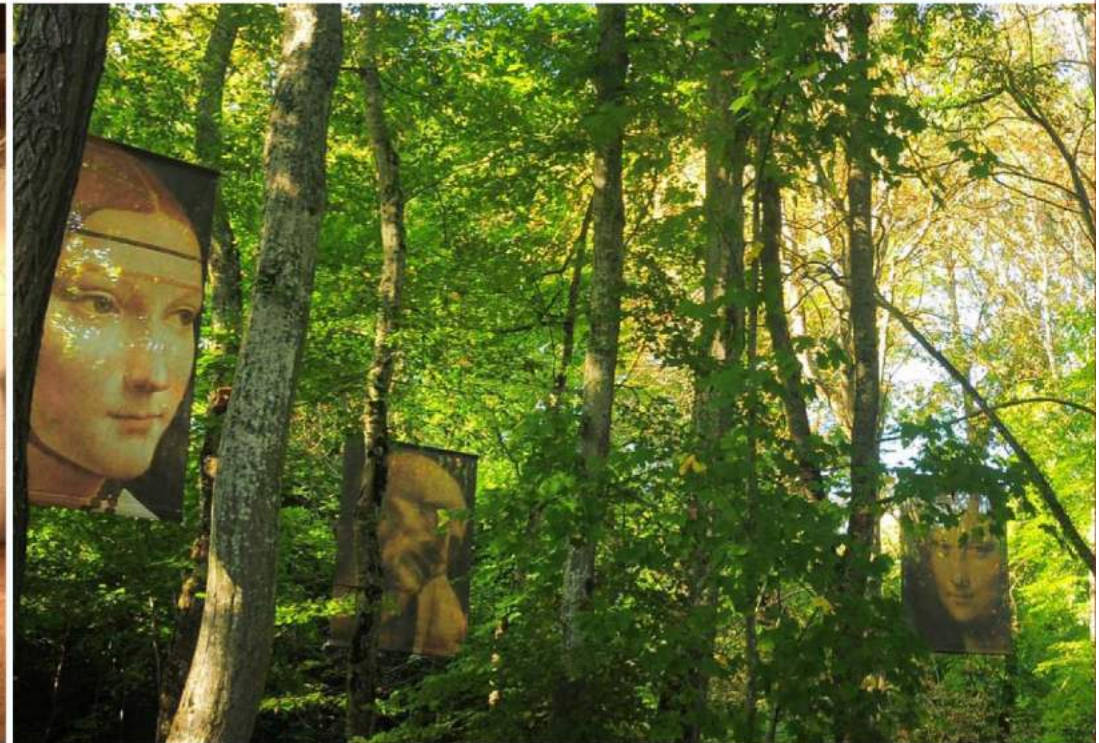




Château du Clos Lucé - Parc Leonardo da Vinci



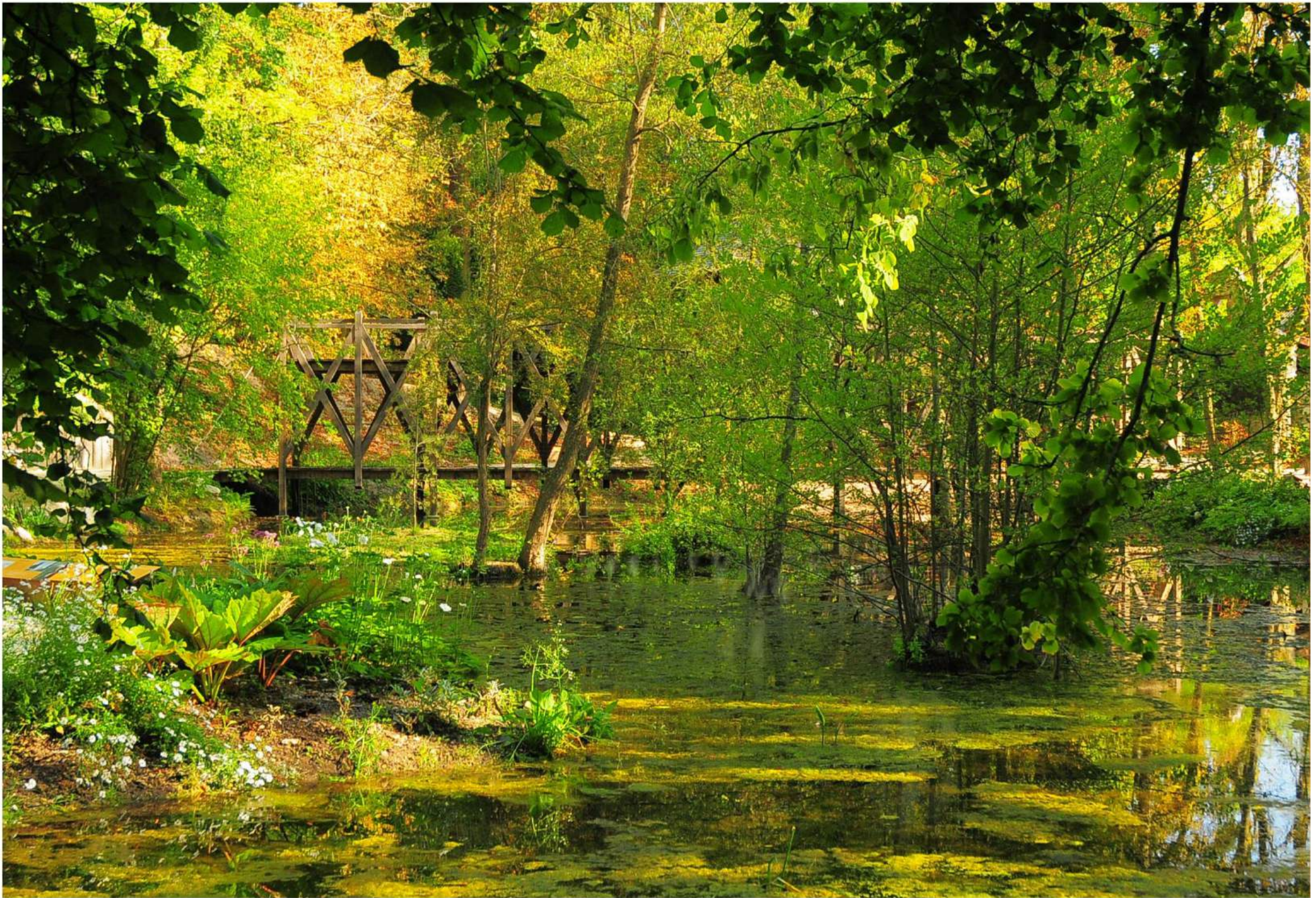




ЗАМОК КЛО-ЛЮСЕ ПАРК ЛЕОНАРДО ДА ВИНЧИ Дом Леонардо да Винчи

По приглашению Франциска I Леонардо да Винчи приезжает в замок Кло-Люсе, проводит здесь три последних года своей жизни, посвящая их завершению работы над своими изобретениями. Он увлеченно и плодотворно работает в качестве инженера, архитектора и режиссера-постановщика, организуя при дворе пышные празднества. В своей резиденции, расположенной в 400 м от королевского замка, он разрабатывает планы идеального замка для Франциска I в городе Роморантен и выполняет чертеж двойной двухзаходной винтовой лестницы для замка Шамбор.

Замок Кло-Люсе стремится дать ключи к изучению и пониманию открытий итальянского мастера.





Дом Леонардо да Винчи, **40** из его легендарных изобретений

В замке Кло-Люсе, вот уже почти два века принадлежащем семье Сен Бри, представлены гениальные прозрения Леонардо да Винчи. Вы увидите его комнату и опочивальню Маргариты Наваррской, полностью отреставрированные, кухню, зал заседаний Совета, капеллу с фресками работы его учеников, а также 40 из его изобретений в области военной инженерии, градостроительства, механики, воздухоплавания и гидравлики. 6 анимационных фильмов в формате **3D** позволяют понять, как работали изобретения Леонардо.

Парк Леонардо да Винчи: ландшафтная прогулка по стопам Леонардо да Винчи

В ходе ознакомительной прогулки посетители узнают об источниках вдохновения Леонардо да Винчи. Благодаря 20 подвижным конструкциям в натуральную величину и 40 огромным полотнам, на которых изображены детали картин Леонардо да Винчи, посетители погружаются в самый центр его творческого мира.

Сад Леонардо; «В этом – все!»

Впервые на фоне природного ландшафта в замке Кло-Люсе оживают ботанические рисунки, геологические и гидродинамические исследования и пейзажи Леонардо да Винчи. Двухэтажный мост, придуманный мастером и построенный движением «Компаньоны долга», приглашает Вас прогуляться среди пейзажей, растений и водопадов, которыми он здесь любовался.

The three masterpieces brought by Leonardo da Vinci at the Château du Clos Lucé : La Joconde, le Saint Jean Baptiste, la Sainte Anne



1516-1519

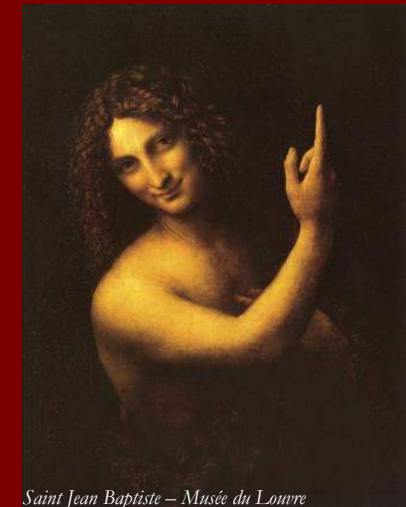
Leonardo da Vinci

at the
Château du Clos Lucé
His last residence in Amboise

Улыбка Джоконды в замке Кло-Люсе

Осенью 1516 года Леонардо да Винчи принял приглашение короля и в возрасте 64 лет пересек Альпы на муле вместе с несколькими учениками, среди которых был Франческо Мельци, и своим верным миланским слугой – Баттистой де Вилланис. Леонардо привез из Рима в кожаных чехлах все свои записные книжки и наброски, отражающие богатство и разнообразие его творчества, и три из своих главных картин – «Мадонну с младенцем и св. Анной», «Св. Иоанна-Крестителя» и знаменитую «Мону Лизу». По свидетельству секретаря кардинала Арагонского, побывавшего в Кло-Люсе, там был «портрет одной синьоры из Флоренции, изображенной в естественном виде по заказу усопшего Джулиано Медичи». Эта картина, написанная между 1503 и 1514 годами, выполнена Леонардо да Винчи в знаменитой технике «сфумато» (со смягченными очертаниями).

Эти три произведения сейчас хранятся в Лувре.



Saint Jean Baptiste – Musée du Louvre



La Joconde – Musée du Louvre



Sainte Anne, la Vierge et l'Enfant – Musée du Louvre

Две постоянных выставки, обязательных для посещения

ВЫСТАВКА «ЛЕОНАРДО ДА ВИНЧИ-ИНЖЕНЕР»

Вдохновляясь прочитанными книгами, основываясь на исследованиях сиенских инженеров и на научной традиции, восходящей к Средневековью и Античности, Леонардо да Винчи сумел систематизировать полученные знания и направить всю свою творческую одаренность на новые изобретения. Пятьдесят макетов, выполненных по рисункам Леонардо да Винчи, свидетельствуют о разных сторонах его инженерного таланта: воздухоплавание, станкостроение, морская инженерия, измерительные инструменты, механизмы, гражданская инженерия, архитектура, военная инженерия. Они позволяют понять, кем на самом деле был Леонардо да Винчи – художник, гражданский и военный инженер, придворный и вместе с тем неутомимый, любопытный и изобретательный наблюдатель за природой.



ВЫСТАВКА «ЛЕОНАРДО ДА ВИНЧИ И ФРАНЦИЯ» 10 лет захватывающих отношений между тремя королями Франции и Леонардо да Винчи

На выставке представлены результаты исследований, работ и изысканий, посвященных миланскому (1507-1513) и французскому (1516-1519) периодам творчества Леонардо. Уникальные связи Леонардо да Винчи с тремя королями – Карлом VIII, Людовиком XII и Франциском I, а также определяющая роль Луизы Савойской – стали одним из основополагающих факторов расцвета Возрождения в Долине Луары.

В 2013 году новые уникальные экспонаты обогатили выставку и собрание.

Копия статуи «Давид и Голиаф» представлена в зале, где собраны рисунки лошадей Леонардо да Винчи. Отлитая Донателло в период между 1430 и 1432 годами, она считается первой крупной бронзовой скульптурой со времен Античности.

Среди новинок – механический лев, изготовленный на основе рукописей Леонардо. Этот уникальный механизм, для создания которого потребовалось 3000 часов работы, состоит из железных кованых деталей, разрезанных ножовкой и обработанных напильником.

Не пропустите также старинное издание «Трактата о живописи» Леонардо, являющееся первым французским изданием ин-фолио. Записки Леонардо были опубликованы лишь через сто лет после его смерти. Двухязычное франко-итальянское издание этого произведения впервые было опубликовано в Париже в 1651 году.



Практическая информация

Замок Кло-Люсе – Парк Леонардо да Винчи
Château du Clos Lucé - Parc Leonardo da Vinci
37400 Amboise - France
Тел.: +33(0) 2 47 57 00 73 - Факс: +33 (0)2 47 57 62 88
Email: infos@vinci-closluce.com - www.vinci-closluce.com

Местоположение

В центре города Амбуаз, в 400 м от Королевского замка Амбуаз.
- В 25 км от Тура (20 мин.)
- В 10 км от Шенонсо

График работы

Замок Кло-Люсе – Парк Леонардо да Винчи открыт круглый год ежедневно без перерыва (за исключением 25 декабря и 1 января).
Ландшафтная прогулка доступна в полном объеме только в высокий сезон с марта по ноябрь.

Расписание работы

Билетные кассы закрываются за час до закрытия памятника

Январь: 10:00 – 17:00	Июль – Август: 9:00 – 20:00
Февраль – Март: 9:00 – 18:00	Сентябрь – Октябрь: 9:00 – 19:00
Апрель – Июнь: 9:00 – 19:00	Ноябрь – Декабрь: 9:00 – 18:00

Как добраться

- ☛ **На автомобиле:** Париж-Амбуаз по автостраде Аквитен А10 (выход Château-Renault-Amboise).
210 км, т.е. 2 ч.15 мин.
- ☛ **На поезде:** Париж – Тур-Сен-Пьер-де-Кор за час на поезде TGV (вокзал в 20 км от Кло-Люсе, до него можно добраться на поезде или по автодороге) или на прямом поезде Париж – Амбуаз за 2 часа (вокзал в Амбуазе в 2 км от Кло-Люсе)
- ☛ **На самолете:** аэропорты Амбуаз-Дьерр (в 15 км) или Тур (в 25 км)



www.vinci-closluce.com