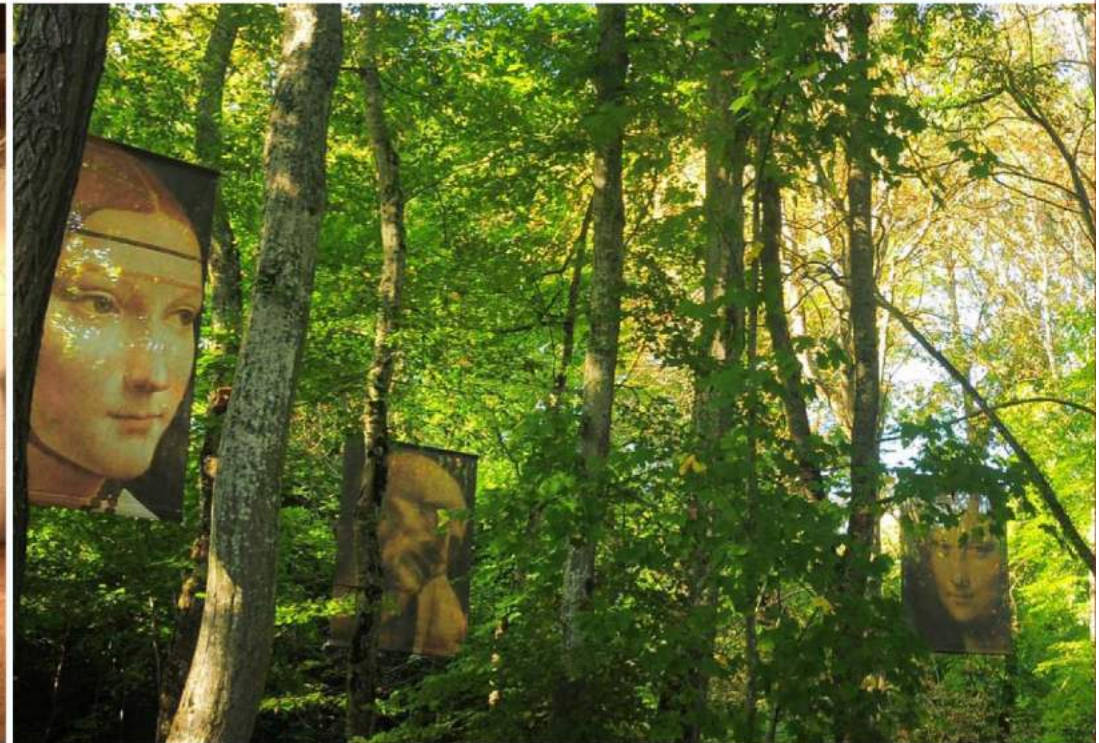


A red background featuring a detailed black and white sketch of Leonardo da Vinci's face, showing his characteristic long hair and beard. The sketch is centered and occupies the upper half of the image.

Château du Clos Lucé - Parc Leonardo da Vinci



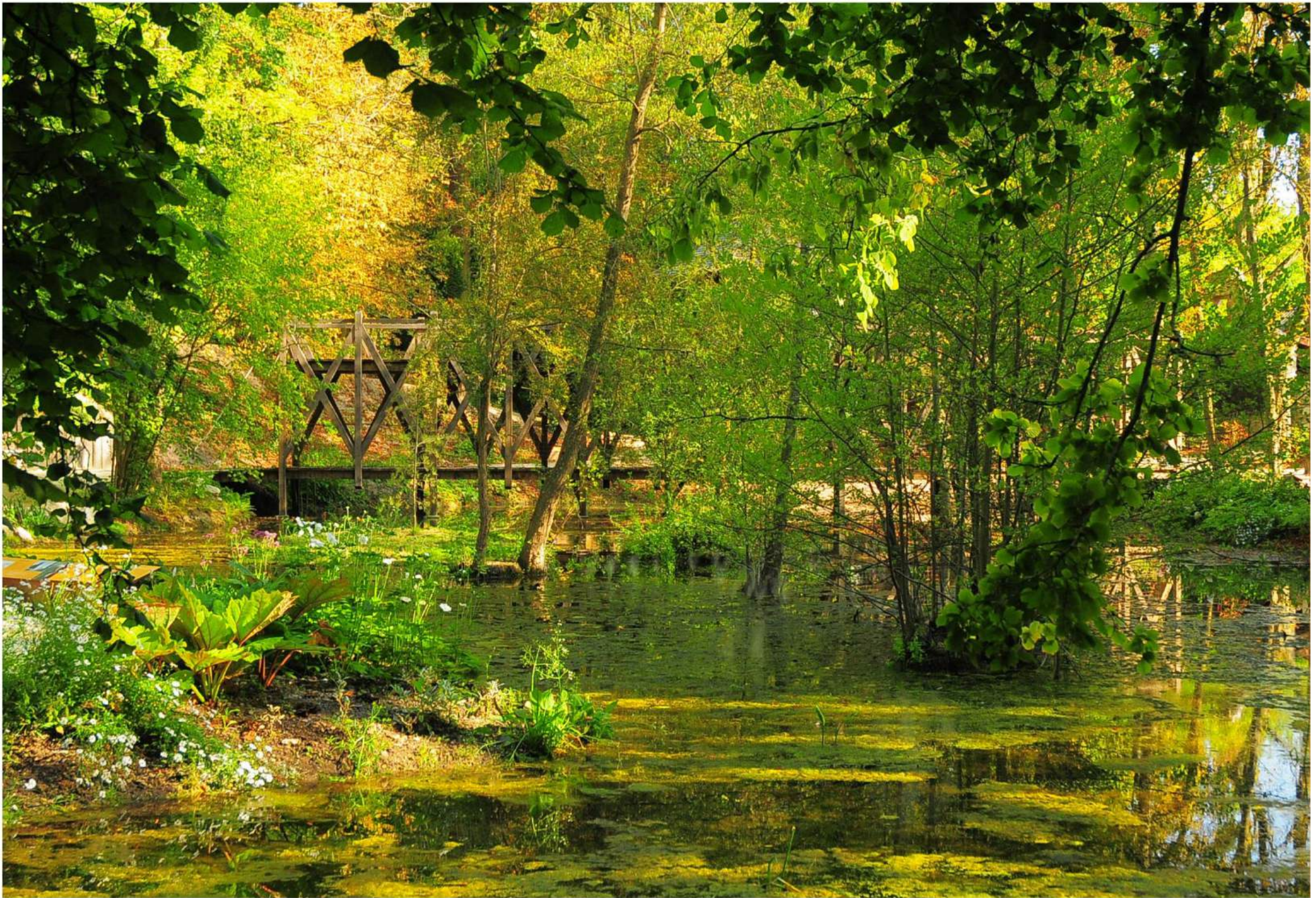


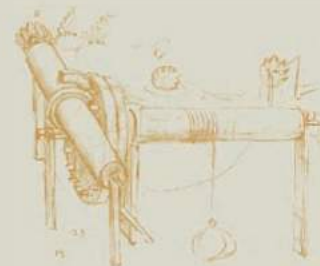


克洛·吕斯城堡 列昂纳多·达·芬奇故居

应弗朗索瓦一世的邀请，列昂纳多·达·芬奇来到了法国，正是在克洛·吕斯城堡，他度过了生命中最后的三年，他潜心创造发明，硕果累累，巧思灵感如泉涌，他是旷世奇才的工程师，才华横溢的建筑师，他还为王室设计筹划精美绝伦的大型节庆演出。

他的住所离国王居住的昂布瓦兹王家城堡仅400米，在这里，他为弗朗索瓦一世规划了典范之作罗莫朗坦城堡，为香波堡设计了著名的双螺旋楼梯。如今的克洛·吕斯城堡已是一座文化之园，来到这里，相信您能真正走入这位意大利大师的世界，去理解他博学睿智的一生。





列昂纳多·达·芬奇故居, 40 件充满奇思妙想的发明创造

Saint Bris 家族在两个世纪之前成为克洛·吕斯城堡的主人, 通过城堡向世人展现了达·芬奇的全部感官世界。

人们可以参观刚刚完成修复工程的达·芬奇和国王的姐姐Marguerite de Navarre的卧室, 厨房, 议政厅和四壁镶嵌由达·芬奇的学生绘制的壁画的礼拜堂。还有40 件充满奇思妙想的发明创造, 领域众多涉及军事、城市规划、机械、飞行器和水利等。

6 部3D 动画让人们更深入地了解列昂纳多·达·芬奇发明创造的原理。

列昂纳多·达·芬奇花园: 沿着列昂纳多·达·芬奇的脚步开始大自然之旅

沿着步行参观路线, 人们将探索达芬奇创造发明的灵感源泉。散布在林间的20台可操作的大型机械, 40幅展现达·芬奇作品局部细节的大型画作。让所有人沉浸在大师的世界里, 在每一片叶子和每一株青草中寻找灵感。

列昂纳多植物园: « 一切尽在此处! »

第一次, 克洛·吕斯城堡在自然园林中, 赋予达·画作中的植物以生命, 他所描绘的植物在这里开花结果。参照他的地质学、流体动力学研究图纸所制造的模型, 散落园中。达·芬奇设想的双层桥由法国德瓦尔公司的优秀匠师实现, 如落虹横跨小溪, 邀请人们置身其中去领略不同的景致, 在青草树木与花卉间散步, 聆听瀑布的叮咚之声, 那也是大师最欣赏的风景。

The three masterpieces brought by Leonardo da Vinci at the Château du Clos Lucé : Le Joconde, le Saint Jean Baptiste, la Sainte Anne



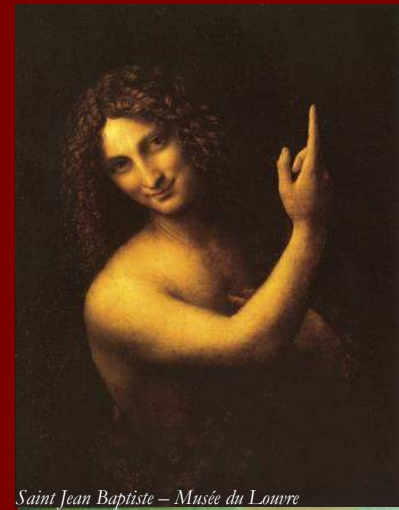
1516-1519

Leonardo da Vinci

at the
Château du Clos Lucé
His last residence in Amboise

蒙娜丽莎在克洛·吕斯城堡里微笑

1516年秋，达·芬奇接受法国国王的邀请，在爱徒弗朗西斯科·梅尔吉（Francesco Melzi）和忠实的侍从米兰人巴蒂斯塔·德·维拉尼（Batista de Villanis）等的陪伴下，以64岁的高龄，骑着骡子翻越阿尔卑斯山，来到法国。在他随行的皮囊里，有从罗马千里迢迢带来的三幅心爱的画作：《圣安娜，圣母和圣子》、《施洗者圣约翰》和最著名的《蒙娜丽莎》和他全部的速写本，正是从这些速写本中后人才了解达·芬奇涉及领域之广袤，智慧之深邃。据红衣主教阿拉贡的机要秘书描述，他曾在访问克洛·吕斯城堡时看到一幅作品，那是“一位翡冷翠妇人惟妙惟肖的肖像画，是已故的朱利安·德·梅迪西斯（Julien de Medicis）订购的作品”，这幅作品在1503年至1514年间完成，在创作技巧上充分体现了达芬奇的晕涂法（sfumato）。现在这三幅作品都收藏在卢浮宫博物馆中。



Saint Jean Baptiste – Musée du Louvre



La Joconde – Musée du Louvre



Sainte Anne, la Vierge et l'Enfant – Musée du Louvre

两个不可错过的永久展览

展览

《天才巨匠达芬奇》

他孜孜不倦地阅读，从锡耶纳的研究成果中找寻灵感，同时也遵循从古代、中世纪以来就流传下来的崇尚科研技术的传统，列昂纳多·达·芬奇擅长将知识系统化，有着革新和发明创造的旷世奇才。展出的50件模型充分显示了列昂纳多·达·芬奇作为科学巨匠的智慧，他的发明涉及到科学技术的各个领域：航空、工业设备、航海技术、测量仪器、机械制造、土木工程、建筑设计、军事武器。全部模型都由山毛榉实木制成，传动件采用千金榆木。通过这个展览，参观者能够深入的探索更加真实的达·芬奇，他是画家、工程师、军事家、臣子，同时也是好奇的充满灵感不知疲倦的自然探索者。



展览

《达芬奇与法国》

列昂纳多·达·芬奇与法国三位国王之间无法忘怀的10年神交

这次展览展示多年来的研究成果，回溯了大师1507-1513年在米兰，1516-1519年在法国度过的岁月，追忆他与法国结下的不同寻常的情结，与三位法国国王：查理八世、路易十二、弗朗索瓦一世的旷世奇缘，当然还有露易丝·德·萨瓦起到的关键作用，正是基于达·芬奇与他们的友谊才奠定了文艺复兴运动在卢瓦河谷得以枝繁叶茂的事实。

在2013年，城堡加入了新的孤本展品以丰富展览和收藏的内容。在所有新的展品中，一件展现内部机械原理的自动狮子模型就是根据达·芬奇的设计手稿制作而成的。这件独特的作品，制作需时3000小时，所有零件都是铁质的熔炉锻造用锯子和锉刀切割制作而成。

还有一件引人注目的展品，第一版法语版的《列昂纳多·达·芬奇的绘画原理》。达·芬奇的所有著作都在他去世一个世纪之后才得以问世。这个意大利法语双语版本的著作最早于1651年在巴黎出版成册。



实用信息

克各吕斯城堡

列昂纳多·达·芬奇故居

2 rue du Clos Lucé - 37400 Amboise - Val de Loire – France

Tel. : +33(0) 2 47 57 00 73 - Fax : +33 (0)2 47 57 62 88

E-Mail : infos@vinci-closluce.com www.vinci-closluce.com

方位

昂布瓦兹老城中心, 距离昂布瓦兹皇家城堡300米左右

- 距离图尔 25 km 左右

- 距离舍农索城堡 10 km 左右

开放时间

克各吕斯城堡全年全天对外开放 (除2月25日和1月1日外)。

旅游旺季为 (3月至11月)。

时间表

一月: 10点 - 17 点

七月到八月: 9点 - 19 点

二月到三月: 9点 - 18 点

九月到十月: 9点 - 18 点

四月到六月: 9点 - 18 点

十一月到十二月: 9点 - 17 点

交通

驾车 / 客车:

巴黎-昂布瓦兹, A10号高速公路(出口: Château-Renault-Amboise) – 210 公里

火车:

- 巴黎 Montparnasse 火车站 – St Pierre des Corps 火车站下, 高速列车1小时的车程

(St Pierre des Corps 火车站距昂布瓦兹约20公里, 可转乘火车或乘汽车到达)

- 巴黎 Austerlitz 火车站 – Amboise 火车站 直达列车, 2小时车程

(昂布瓦兹火车站距克各吕斯城堡约2公里)

飞机:

Amboise- Dierre 机场 (距离15 km) 或者 Tours 机场 (距离 25 km)



www.vinci-closluce.com