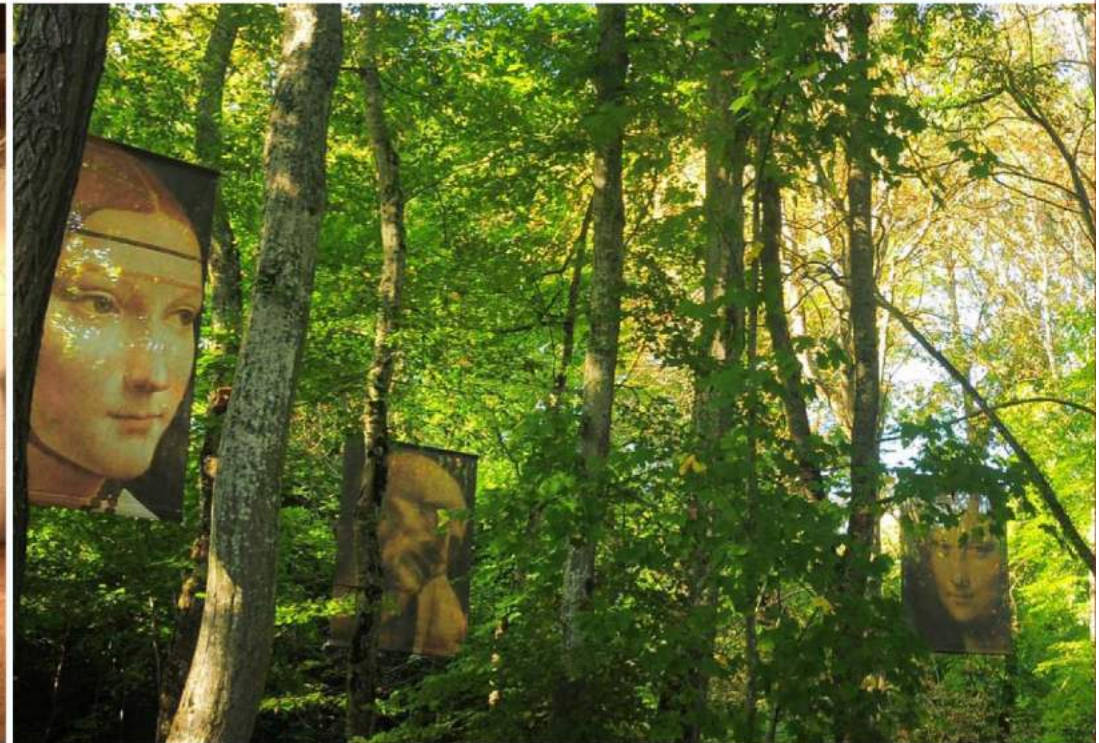


A red-tinted sketch of Leonardo da Vinci's face, showing his characteristic long beard and hair, looking slightly to the right.

Château du Clos Lucé - Parc Leonardo da Vinci





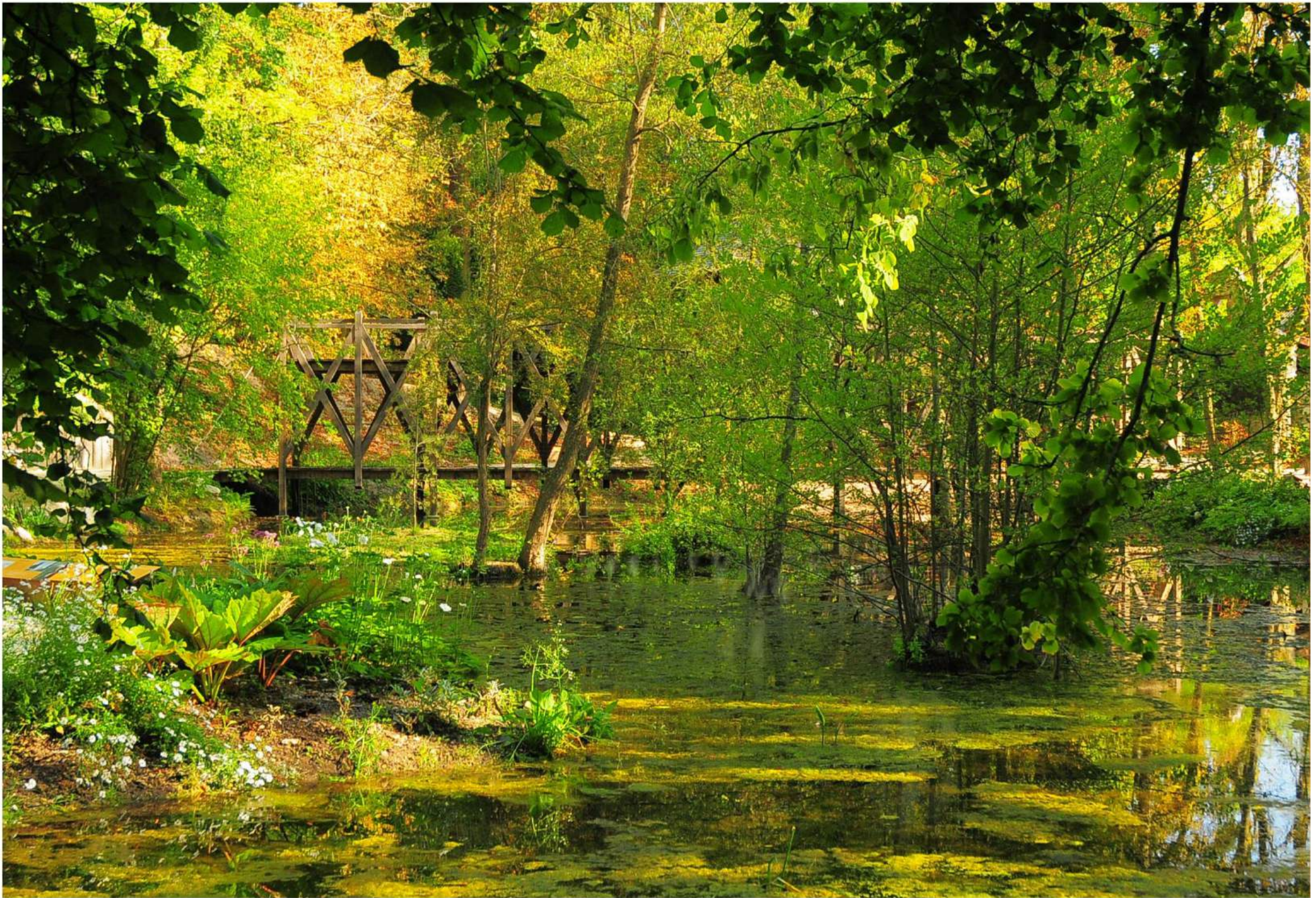


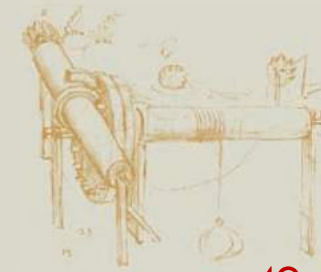
Kasteel le Clos Lucé Woonplaats van Leonardo da Vinci

Leonardo da Vinci heeft op uitnodiging van Frans I de laatste drie jaar van zijn leven op het kasteel Le Clos Lucé doorgebracht, waar hij zich aan de voltooiing van zijn uitvindingen heeft gewijd. Hij is zeer productief en geïnspireerd en werkt als ingenieur en architect en zelfs als regisseur: hij organiseert prachtige feesten voor het Hof.

In zijn woning op 400 meter afstand van het koninklijk kasteel maakt hij de bouwtekeningen van een modelkasteel voor Frans I in Romorantin en tekent de dubbele wenteltrap van Chambord.

Het kasteel Le Clos Lucé is tegenwoordig een cultureel park waar u de wereld van de Italiaanse Meester kunt leren kennen en begrijpen.





Het dagelijkse leven van Leonardo da Vinci, 40 van zijn fabuleuze uitvindingen

Het kasteel Le Clos Lucé is sinds twee eeuwen eigendom van de familie Saint Bris; hier worden alle uitvindingen van Leonardo da Vinci getoond. U kunt zijn slaapkamer en die van Margaretha van Navarra (beide volledig gerestaureerd), de keuken, de raadzaal en de kapel met de door zijn leerlingen geschilderde fresco's bezichtigen, evenals veertig van zijn uitvindingen op het gebied van militair ingenieurswezen, stedenbouwkunde, mechanica, vliegtuigen en waterbouwkunde. Zes nieuwe 3D-animaties laten u zien hoe de uitvindingen van Leonardo in hun werk gingen.

Het Park Leonardo da Vinci: een landschapsroute in de voetsporen van Leonardo da Vinci

Bezoekers kunnen tijdens een leerwandeling de inspiratiebronnen van Leonardo da Vinci ontdekken. Twintig aandrijfbaar en levensgrote machines en veertig gigantische doeken met daarop details van de schilderijen van Leonardo da Vinci brengen hen volledig in de ban van de inspiratie van Leonardo.

De tuin van Leonardo: in harmonie met de natuur

Het kasteel Le Clos Lucé brengt als eerste in een natuurlijke omgeving de botanische tekeningen, de geologische en hydrodynamische studies en de landschappen van Leonardo da Vinci tot leven. Via de brug met twee etages die door de Meester werd uitgedacht en door de Compagnons du Devoir (soort gildeorganisatie) gebouwd werd, kunt u een wandeling maken door een omgeving en langs planten en watervallen die de Meester hier zelf ook ooit bewonderde.



1516-1519

Leonardo da Vinci

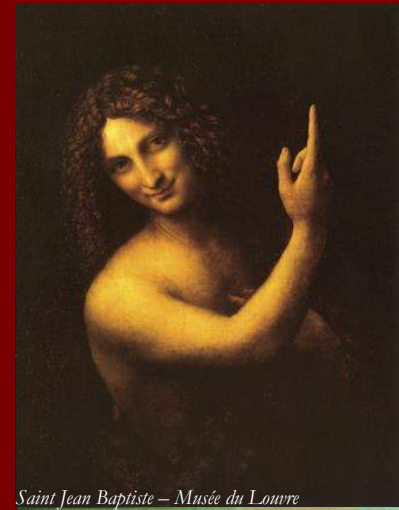
at the
Château du Clos Lucé
His last residence in Amboise

De glimlach van Mona Lisa in Le Clos Lucé

In de herfst van 1516 gaat Leonardo da Vinci in op een koninklijke uitnodiging en trekt op 64-jarige leeftijd op een ezel over de Alpen met enkele van zijn leerlingen, onder wie Francesco Melzi en zijn trouwe Milanese bediende Batista de Vilanis. Vanuit Rome heeft Leonardo in zijn leren tassen drie van zijn favoriete doeken meegenomen en al zijn opschrijfboeken en schetsen die een weerspiegeling zijn van zijn uitgebreide en gevarieerde oeuvre.

Volgens de secretaris van de kardinaal van Aragón, die een bezoek aan Le Clos Lucé bracht, was daar een schilderij bij "van een naar de natuur geschilderde dame uit Florence op bestelling van wijlen Giuliano de' Medici". De Mona Lisa werd tussen 1503 en 1514 geschilderd en is een voorbeeld van de beroemde sfumato (vervagende omtrekken) van Leonardo da Vinci.

De twee andere doeken, Maagd en kind met St. Anne en Johannes de Doper, werden door Leonardo op het kasteel Le Clos Lucé afgemaakt.



Saint Jean Baptiste – Musée du Louvre



La Joconde – Musée du Louvre



Sainte Anne, la Vierge et l'Enfant – Musée du Louvre

Twee permanente tentoonstellingen die een must zijn

TENTOONSTELLING “LEONARDO DA VINCI INGENIEUR”

Leonardo put zijn inspiratie uit boeken, uit door Siënese ingenieurs verricht onderzoek en uit technisch-wetenschappelijke tradities uit de middeleeuwen en de Oudheid. Hij weet al deze kennis in kaart te brengen en met zijn grote vindingrijkheid uit te werken. De vijftig maquettes die aan de hand van zijn tekeningen zijn gebouwd, geven een beeld van zijn brede ingenieurstalenten: vliegtuigbouwkunde, machines voor de industrie, zeewezen, meetinstrumenten, mechanismen, civiele en militaire bouwkunde en architectuur. Hierdoor krijgt u beter inzicht in wie Leonardo da Vinci nu eigenlijk was: zowel een schilder, een civiele en militaire ingenieur als een hoveling, maar ook een nieuwsgierig en geïnspireerd mens en een onvermoeibare natuurverkenner.



TENTOONSTELLING “LEONARDO DA VINCI EN FRANKRIJK”

Een fascinerende relatie van tien jaar
tussen drie Franse koningen en Leonardo da Vinci

De tentoonstelling geeft een overzicht van zijn studie, werk en onderzoek uit de Milanese (1507-1513) en de Franse (1516-1519) periode. De speciale band die hij met Frankrijk had via drie koningen – Karel VIII, Lodewijk XII en Frans I (en niet te vergeten de beslissende rol van Louise van Savoye) – vormt mede de basis van de renaissance in het Loiredal.

In 2013 werden de tentoonstelling en de collecties verrijkt met nieuwe, unieke kunstwerken.

Een reproductie van David en Goliath staat tentoongesteld in de zaal die gewijd is aan de paarden- en ruitertekeningen van Leonardo da Vinci. Dit beeld werd tussen 1430 en 1432 door Donatello gegoten en wordt beschouwd als het eerste grote bronzen beeld sinds de Oudheid.

Een van de laatste aanwinsten die nu te zien is, is een kopie van de mechanische leeuw die vervaardigd is volgens de manuscripten van Leonardo da Vinci. Dit unieke kunstwerk heeft 3000 arbeidsuren gekost en bestaat uit mechanische, ijzeren onderdelen die gesmeed, uitgezaagd en bijgevijld werden.

Wat u beslist niet mag missen is een oude editie van het *Traité de Peinture* (over de schilderkunst) van Leonardo da Vinci, de eerste Franse versie in folioformaat. De geschriften van Leonardo da Vinci zijn pas een eeuw na zijn dood gepubliceerd. De tweetalige editie Frans-Italiaans van dit werk werd voor het eerst in 1651 in Parijs uitgegeven.



Practical information

Château du Clos Lucé - Parc Leonardo da Vinci
37400 Amboise - France
Tel: +33 (0)2 47 57 00 73 - Fax: +33 (0)2 47 57 62 88
Email: infos@vinci-closluce.com - www.vinci-closluce.com

Location

In the centre of the town of Amboise, 400 metres from the Château Royal d'Amboise.
- 25 km from Tours (20 minutes)
- 10 km from Chenonceau

Opening dates

The Château du Clos Lucé - Parc Leonardo da Vinci is open all day every day all year round (except 25 December and 1 January). The landscaped walk is open fully in high season only, from March to November.

Opening hours

Closing of the castle and the park one hour after the ticket office.

January: 10am - 5pm	July – August: 9am - 7pm
February – March: 9am - 6pm	September – October: 9am - 6pm
April – June: 9am - 6pm	November – December: 9am - 5pm

Getting there

- ☛ **By road:** Paris-Amboise via the Autoroute Aquitaine A10 (exit Château-Renault-Amboise).
210 km, 2 hrs 15
- ☛ **By rail:** Paris-Tours-St Pierre des Corps, 1 hour by TGV (the station is 20 km from Le Clos Lucé, with connections by rail or road) or Paris-Amboise direct in 2 hours (Amboise station is 2 km from Le Clos Lucé)
- ☛ **By air:** airports at Amboise-Dierre (15 km) and Tours (25 km)



www.vinci-closluce.com